

[19130]

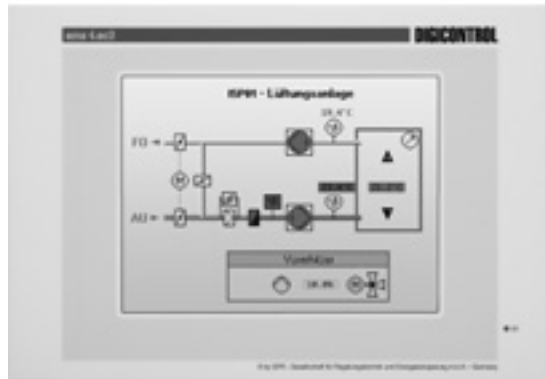


Kategorie: Automationssysteme



Bediendisplay
Touchterminal

DIGICONTROL ems 4.ec3-T



Artikelnummer: EMS4.EC3-T

Anwendung

ems 4.ec3-T ist ein Touchterminal zur Eingabe und Anzeige von Anlagenfunktionen.

Das **ems 4.ec3-T** ist ein eigenständiges Bediendisplay zur Anlagenbedienung der Automationssysteme ems 4, ems 2, ecs 3.+ , ecs 1.+ .

Hierfür stehen dem Display 2 unterschiedliche Kommunikations- Schnittstellen zur Verfügung: Terminal-Bus (RS485) und SysLink (CAN-Bus).

Nach Abschluss der Programmierung einer Automationsstation ist keine weitere Konfiguration des ec3 nötig. Es werden die in der AS hinterlegten Bediendialoge genutzt, um eine Anlagenbedienung zu realisieren.

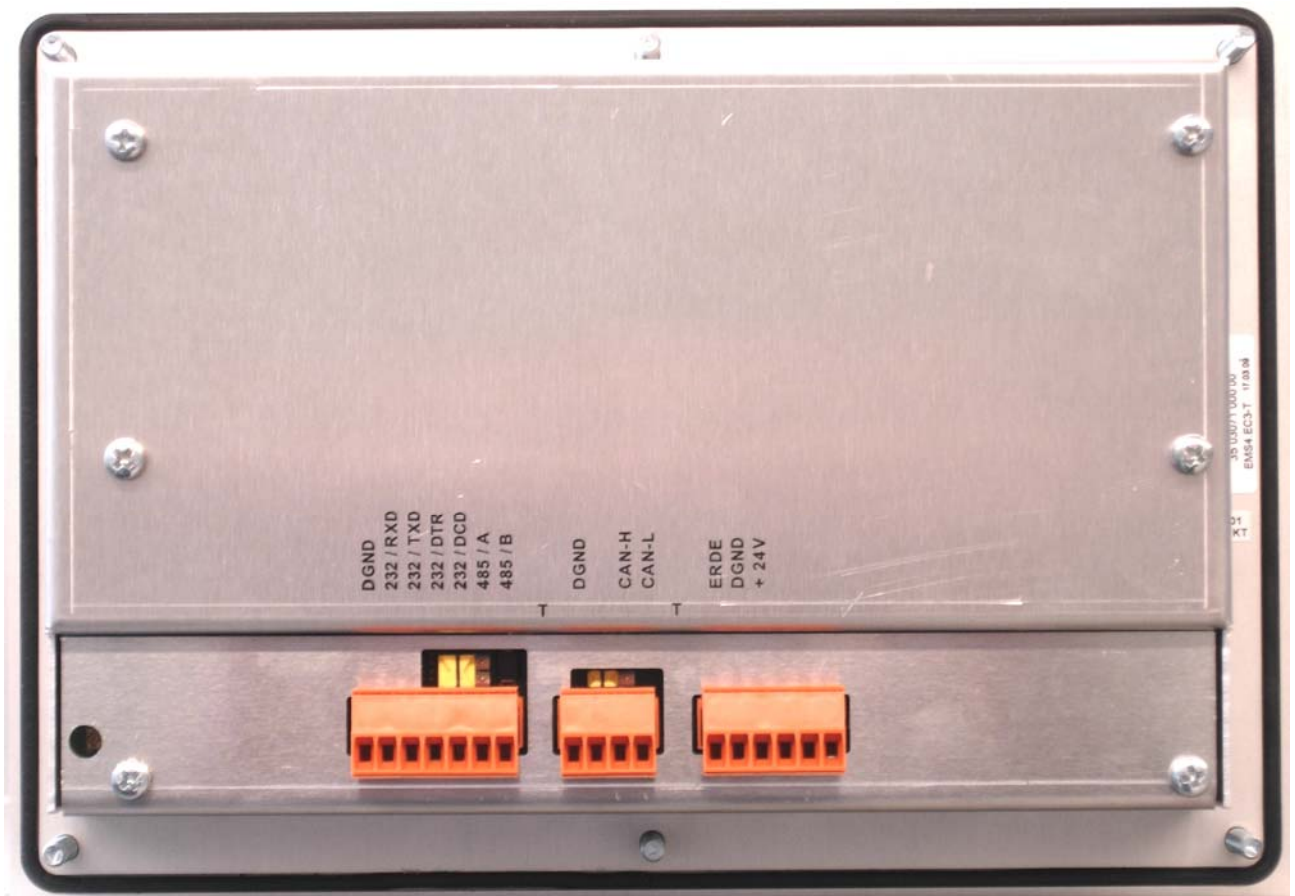
Aufbau für Fronttafelmontage

Weitere Informationen entnehmen Sie bei Bedarf dem ems 4.ec3-T - Handbuch.

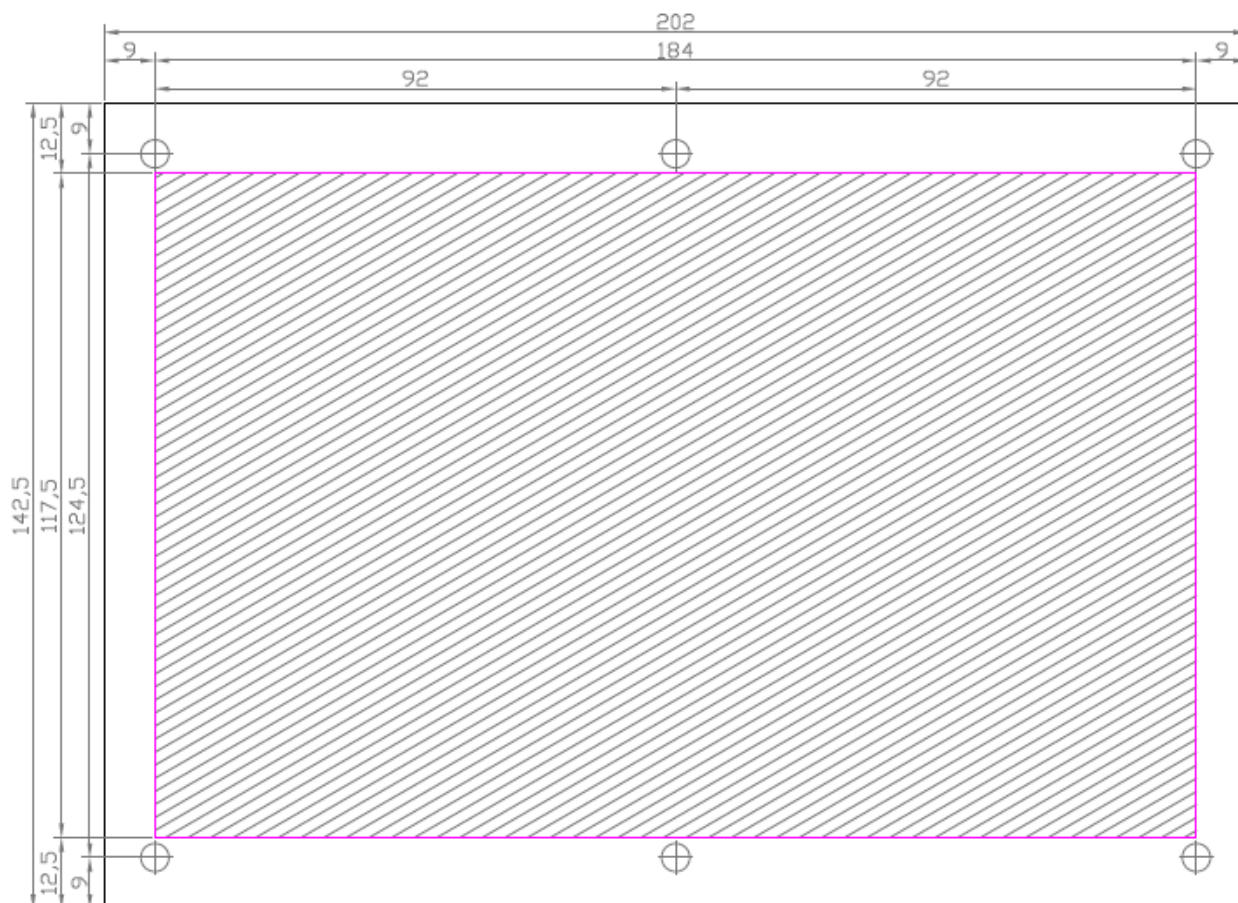
Technische Daten

Display	5,7" Display mit Touch-Bedienung
Graphikauflösung	320 x 240 Pixel, TFT 65.535 Farben
Abmessungen	BxHxT: 202 x 142,5 x 45 mm
Anschlussklemmen	über Schraubsteckklemmen für Drähte bis 1,5mm ²
Gehäuse	Alugehäuse, Alu-Frontplatte mit Frontfolie
Gewicht	650 g
Lagertemperatur	-10...+70 °C
Leistungsaufnahme	12 W
Luftfeuchtigkeit	bis 85 % ohne Betauung nach VDE 01600, EN 50178, Klasse 3K3
Montagelagen	Auf vertikale Fläche (Wandmontage, Klemmen oben und unten)
Schnittstellen	1 x RS 232, 1 x RS 485, 1 x CAN
Schutzart	IP 65 frontseitig, IP 20 rückseitig
Speisespannung	24 V DC ±10 %
Umgebungstemperatur im Betrieb	+5...+40°C
CE-Konformität nach:	
EMV Störaussendung	EN 61000-6-4, EN 50081, (EN55022)
EMV Störfestigkeit	EN 61000-6-2, EN 50082, (EN55024)
EMV Burst	EN 61000-4-4

Anschluss



Abmessungen, Fronttafeleinbau



Bei Schaltschrankfronttafelmontage sind die folgenden Maße zu beachten:

- Einbaumaße BxHxT: 202 x 142,5 x 50 mm
- Stanzmaß Ausbruch: Breite 184 mm x Höhe 117,5 mm
- 6 Bohrungen \varnothing 5 mm für 4 Gewindebolzen M4

ems 4 - Einbauhinweise

- Auch die Einbauhinweise des Bedienhandbuches beachten!
- Gerät niemals unter Spannung ausbauen oder in unter Spannung stehende Systeme einbauen!
- Technische Änderungen vorbehalten

GFR - Gesellschaft für Regelungstechnik
und Energieeinsparung mbH

Kapellenweg 42
D-33415 **Verl**
phone: +49 (0) 5246 962-0
www.gfr.de / info.verl@gfr.de

Löbstedter Str. 101
D-07749 **Jena**
phone: +49 (0) 3641 4697-0
info.jena@gfr.de

08.2009 / Rev7

